



2024



COMMUNAUTÉ  
DE COMMUNES DU  
**VAL**  
D'ESSONNE

# REQUALIFICATION DES ENTRÉES DU PÔLE TOURISTIQUE SUR LES COMMUNES DE

## BAULNE-CERNY-ITTEVILLE LA FERTE ALAIS



# L'HISTORIQUE DE L'OPERATION

Le groupement Macauley-Quenouille / Terre 360 a réalisé en 2014 une étude d'Avant-Projet présentée en Conseil Communautaire.

Pour ce projet les actions suivantes étaient envisagées:

- Réaménager le réseau viaire pour assurer la sécurité et la fluidité du trafic routier sur le secteur ;
- Augmenter l'attractivité du site en offrant un lieu accessible à tous ;
- Aménager et renforcer les liaisons piétonnes vers la gare de la commune de La Ferté-Alais ;
- Renforcer la trame verte existante ;
- Aménager des traversées piétonnes permettant d'enjamber la rivière.

Pourtant l'étude ne comprenait pas certains postes imaginés dans le projet initial :

- La réalisation des giratoires ;
- Les enfouissements réseaux ;
- Les reprises de voirie.

# L'OPERATION

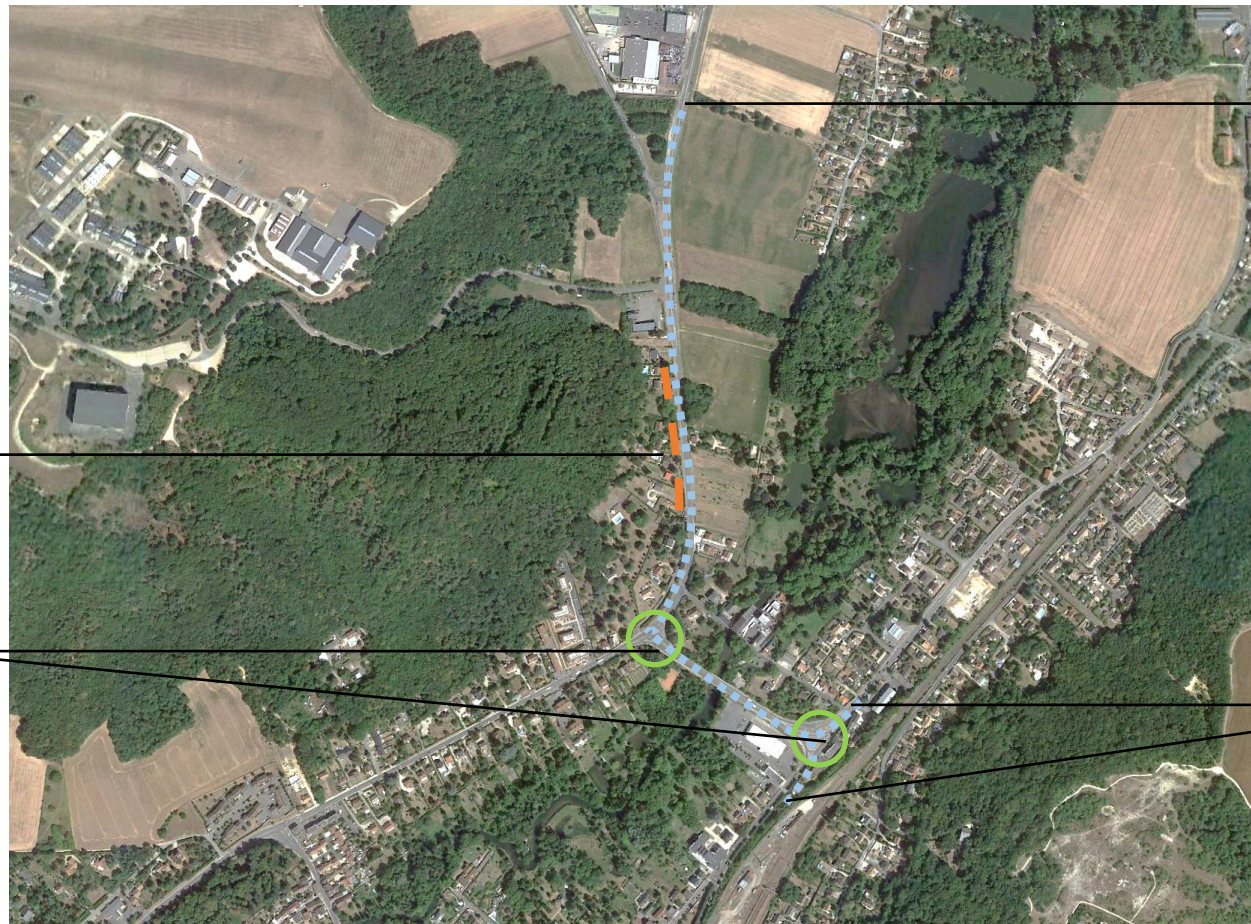
Dans le cadre de sa politique de promotion touristique, la **CCVE** a initié la réalisation d'une nouvelle étude portant sur l'aménagement des entrées de ville de plusieurs communes du territoire : Baulne, Cerny, La Ferté-Alais, Itteville.

Ce projet se développe principalement le long de **deux routes départementales (RD191 et RD449)** et chevauche la rivière Essonne.

Afin d'atteindre les objectifs de cette requalification, les actions suivantes étaient envisagées:

- Assurer une continuité des liaisons cyclables et piétonnes existantes ;
- Mettre aux normes les arrêts de bus;
- Gérer les eaux de pluie sur l'emprise du projet ;
- Minimiser l'acquisition de foncier privé en se limitant aux emprises publiques ;
- Créer du stationnement ;
- Enfouir les réseaux (basse tension, moyenne tension et télécommunications) ;
- Remplacer l'éclairage public ;
- Assurer la qualité paysagère du projet.

# L'OPERATION



*Aménagement de zones de stationnement*

*Aménagement de deux giratoires*

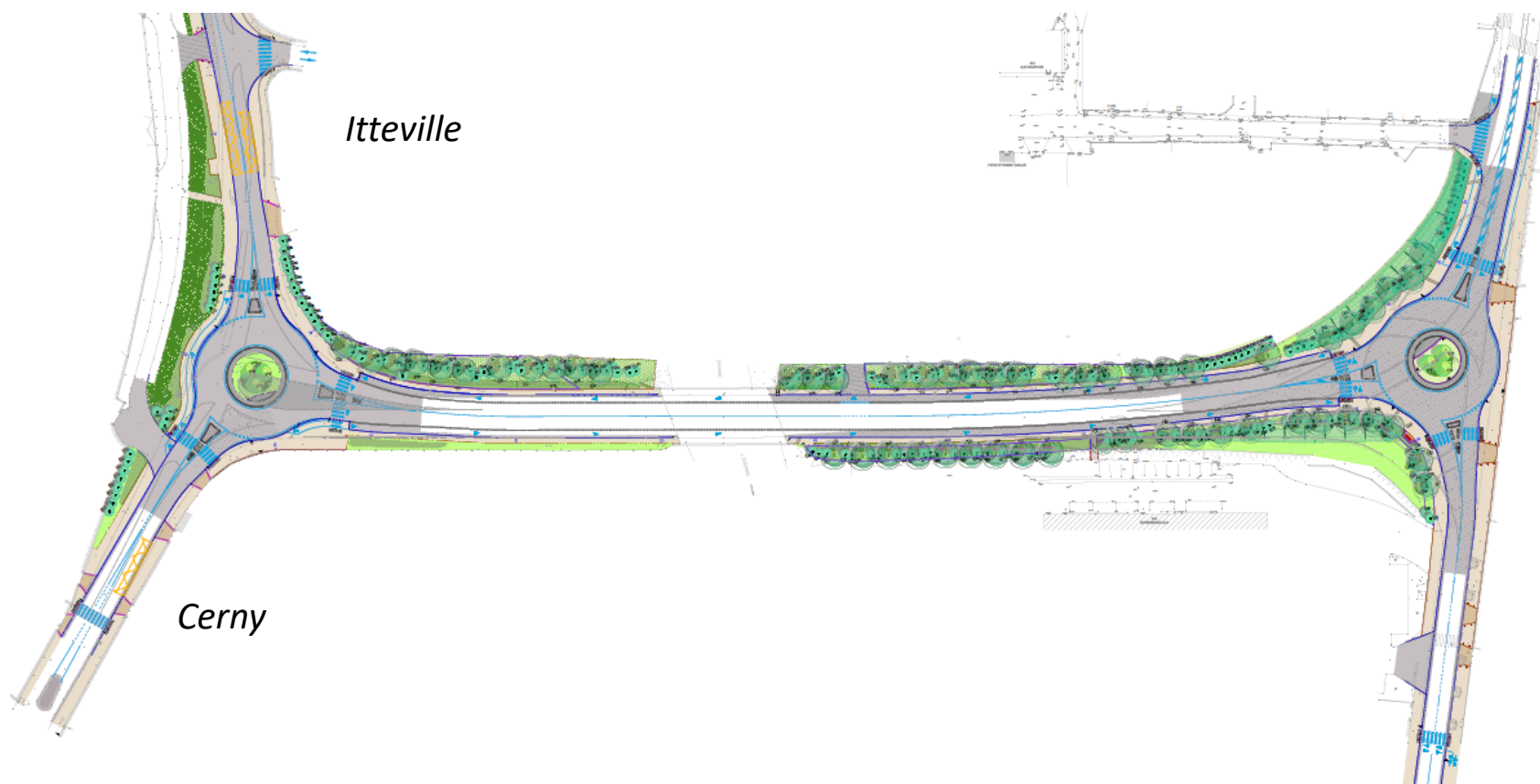
*Raccordement aux aménagements cyclables existants*

*Raccordement aux aménagements cyclables existants*

## LES INSTITUTIONS CONSULTEES

Le projet d'aménagement a été présenté et validé par l'ensemble des communes concernées par le projet mais également par le SIARCE (assainissement, point de captage d'eau, proximité de l'*Essonne*), le Parc National Régional du Gâtinais Français (secteur naturel sensible), Ile de France Mobilités (arrêts de bus), le représentant des agriculteurs (circulation des convois agricoles et accès aux parcelles), le Conseil Départemental de l'Essonne, la Police de l'Eau (dossier loi sur l'eau) ainsi que l'ensemble des concessionnaires impactés par le projet.

# LE PROJET AU NIVEAU DE LA RD191



*Itteville*

*Baulne*

*Cerny*

Plan d'aménagement – RD191

- Aménagements prévus :
- Réduction à deux voies de circulation
  - Création de deux giratoires
  - Aménagement d'espaces végétalisés
  - Création de trottoirs
  - Aménagement de continuités cyclables
  - Mise aux normes des arrêts de bus
  - Enfouissement des réseaux
  - Mise en place d'éclairage public

# LA DECOMPOSITION DES TRAVAUX AU NIVEAU DE LA RD191

La CCVE aura à sa charge les travaux de création des deux giratoires, réaménagement des trottoirs, des continuités cyclables la réhabilitation de l'éclairage, l'enfouissement, la création d'ouvrages de gestion des eaux de pluie et l'ensemble des travaux de végétalisation.

Le Conseil Départemental de l'Essonne aura à sa charge les travaux au niveau de l'ouvrage d'art.

# LE PROJET AU NIVEAU DE LA RD191





# LE PROJET AU NIVEAU DE LA RD449

Aménagements prévus :  
Aménagement d'une voie verte, trottoirs et zones de stationnement  
Enfouissement des réseaux et mise en place d'éclairage public



Plan d'aménagement – RD449 et accotements

# LA DECOMPOSITION DES TRAVAUX AU NIVEAU DE LA RD449

La CCVE aura à sa charge les travaux d'aménagement des trottoirs, des continuités cyclables et des zones de stationnement, la réhabilitation de l'éclairage, l'enfouissement des réseaux aériens, l'aménagement du carrefour à feux, les mises aux normes des arrêts de bus et l'ensemble des travaux de végétalisation.

Le Conseil Départemental de l'Essonne aura à sa charge les travaux de reprise des structures de chaussée.

# LE PROJET AU NIVEAU DE LA RD449



Le **projet** permettra de :

- Fluidifier le trafic et apaiser les vitesses par la création des deux giratoires ;
- Assurer les continuités piétonnes et cyclables ;
- Sécuriser les traversées piétonnes ;
- Renforcer les continuités de trame verte et bleue ;
- Améliorer la gestion des eaux de pluie ;
- Assurer l'éclairage de l'ensemble de la zone d'étude ;
- Enfouir les réseaux aériens.

Le chantier sera décomposé en 6 phases, pour une **durée totale** d'environ 17 mois  
et un **coût global** de 5 139 296€ TTC (fonds propres + financements)

# LE CHANTIER – LES INTERVENTIONS CONNEXES

Les échanges avec l'ensemble des intervenants et la préparation du chantier ont été à l'origine d'études de la part des concessionnaires concernant l'état de leurs réseaux ou d'autres partenaires concernant l'état de leurs infrastructures.

La réalisation du chantier d'entrées de ville a été l'élément déclencheur des travaux qui ont eu lieu les derniers mois sur site et qui ont permis au SIARCE de réhabiliter quelques canalisations vieillissantes ainsi qu'à Véolia d'améliorer le fonctionnement de leur réseau.

En concomitance avec le chantier de réaménagement porté par la CCVE, le Conseil Départemental mènera un chantier destiné à réhabiliter l'ouvrage d'art (pont) qui permet de franchir l'Essonne.

Le SICAE, Orange et Enedis feront partie également de ce grand chantier afin de permettre d'enfourer les différents réseaux aériens présents actuellement sur site.

# LE CHANTIER – LES INTERLOCUTEURS

Pour mener à bien ce chantier la CCVE sera accompagnée de plusieurs entités dont les entreprises qui permettront de mettre en œuvre le projet validé.



- Le groupement Urbaine des Travaux / Terideal sera représenté par **Mr Julien Piedfort** conducteur de travaux et qui sera l'interlocuteur privilégié du chantier.



- L'entreprise Citeos sera représenté par **Mme Salma Mouhssine** responsable d'affaires.



- Le Bureau d'études Degouy sera représenté par **Mme Ana Correia** cheffe de projet VRD et responsable de l'étude et du suivi de chantier.



- Le cabinet de paysage AEI sera représenté par **Mr Orlando Bussonati** paysagiste et responsable pour les études paysagères et du suivi de chantier paysage.

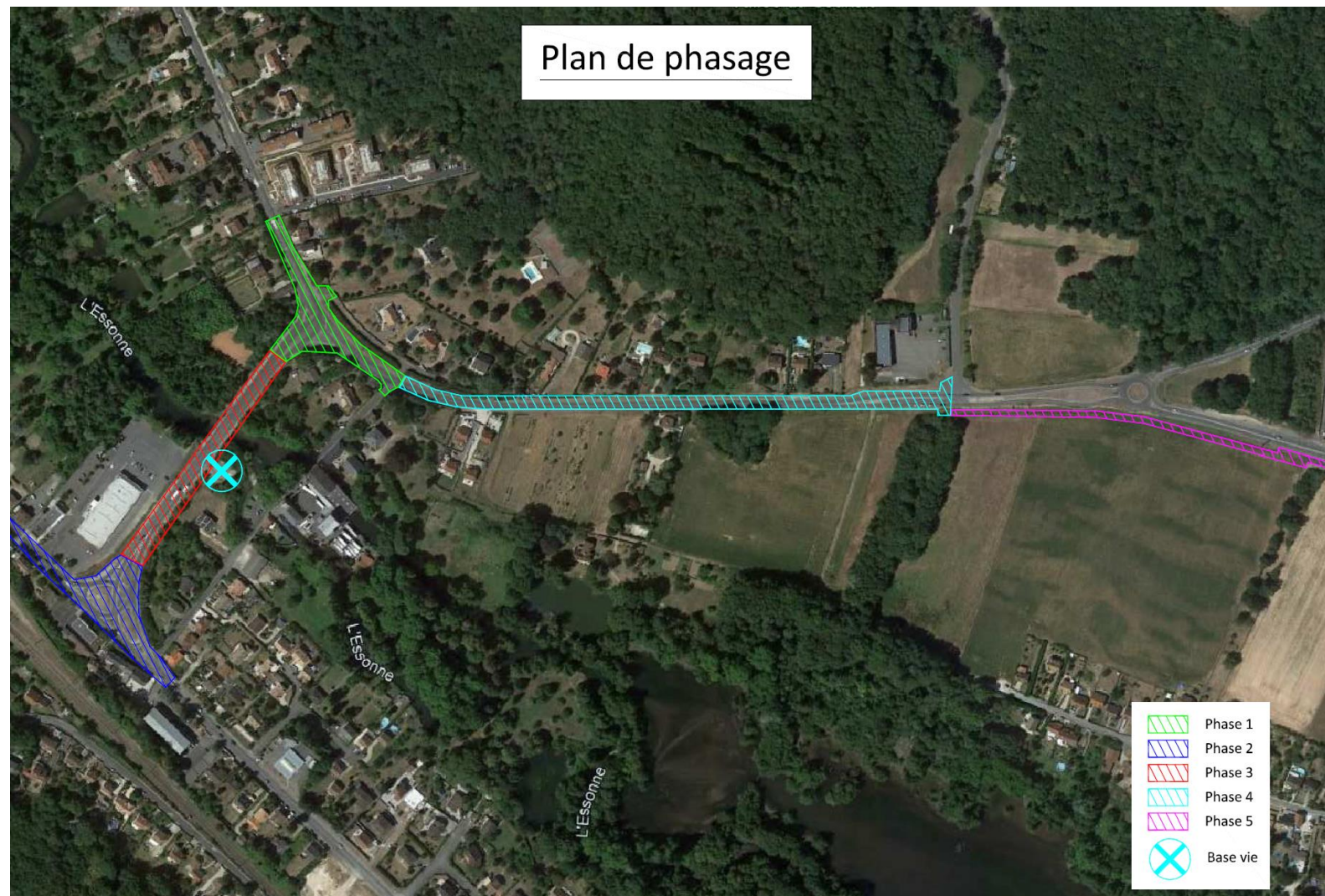


- La CCVE sera représentée par **Mr Sylvain Abassec** chargé de mission techniques.



- Le Conseil Départemental sera représenté par **Mr Bruno Philibert** chef du secteur gestion et modernisation du réseau.

# LE CHANTIER – LE PHASAGE



Merci pour votre attention