

# ESPACE FRANCE SERVICES

Des permanences et des services à votre disposition sur rendez-vous.



## Communauté de Communes du Val d'Essonne

Parvis des Communautés – BP 29  
91610 Ballancourt-sur-Essonne



01 64 93 76 61

efs@ccvalessonne.com



## Ouverture :

- Du lundi au jeudi :  
9h-12h / 14h-18h
- Vendredi : 9h-12h /  
14h-17h30



## SOCIAL – SANTÉ

### Maison des Solidarités de Mennecy

Assistants sociaux, Conseiller RSA, Technicien en Economie Sociale et Familiale.

☎ 01 69 90 64 80

### Centre Départemental de Prévention et de Santé

Consultation infirmière de prévention gratuite et confidentielle.

### CPAM

Gestion des dossiers complexes de soins médicaux.

### CRAMIF

Gestion des dossiers d'accidents du travail, invalidité, maladie...

☎ 01 78 65 31 37

### Caf

· Accompagnement global d'un public ciblé, fragilisé par des événements particuliers.

☎ 01 60 91 34 61

· Technicien expert de la Caf pour les dossiers complexes

☎ 01 64 93 76 61

### Action

Offre collective et mutualisée de la mutuelle « Ma Commune, Ma Santé » pour une couverture santé.

### Union Départementale des Associations Familiales

Point Conseil Budget pour information, prévention et accompagnement budgétaire.

### Mutualité Sociale Agricole

Accompagnement aux téléservices.



## EMPLOI – FORMATION INSERTION

### Conseillère insertion


Aide à la réalisation de CV, lettre de motivation, préparation aux entretiens...

### CCVE / CCI / CMA / Initiative Essonne

Aides, conseils aux entreprises et accompagnement à la création ou reprise d'activité.

☎ 01 64 93 72 21

## Mission Locale des 3 vallées

1 rue de l'Aunette 91610  
Ballancourt-sur-Essonne  
Accompagnement  
socio-professionnel des jeunes  
déscolarisés âgés de 16 à 25 ans.  
 01 64 93 70 50



## JURIDIQUE

### CIDFF

Service juridique généraliste  
d'information sur les droits  
en tout domaine.

### AGE 91

Service juridique à destination  
des personnes âgées et de leurs  
familles. Sur demande.

### Barreau de l'Essonne

Un avocat vous renseigne  
sur vos droits et vos recours  
possibles.

## Conciliateur de justice

Règlement des différends entre  
deux parties par des propositions  
de solutions amiables.



## MOBILITÉS - TRANSPORTS

### Essonne Mobilités

Solutions de transport et conseils en  
mobilité des personnes en difficulté  
sociale et/ou professionnelle.



## ADMINISTRATION

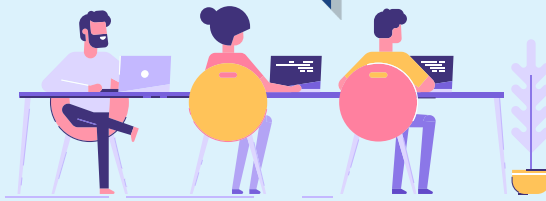
### DDFIP

Un agent des finances  
publiques pour des informations  
personnalisées sur une situation  
fiscale.

### Ecrivain Public

Rédaction de courriers et  
documents divers.

## L'espace multimédia



Une présence humaine  
et des outils numériques  
pour faciliter vos démarches  
administratives.



### À votre disposition :

- 3 ordinateurs et une tablette pour une consultation gratuite
- Accès à Internet / Logiciels de bureautique
- Scanner
- Impression possible sur demande



### Accès :

- De manière autonome tous les jours
- En accompagnement, sur rendez-vous au 01 64 93 76 61